



© Lentokuva Vallas Oy



TAMMELAN JALKAPALLOSTADION / HANKESUUNNITELMA

A3-ESITTELY, STADION

AR-ST-009-001

27.11.2020

JKMM ARKKITEHDIT OY — LAPINRINNE 3 — 00100 HELSINKI — +358(0)9 2522 0700 — WWW.JKMM.FI — ETUNIMI.SUKUNIMI@JKMM.FI



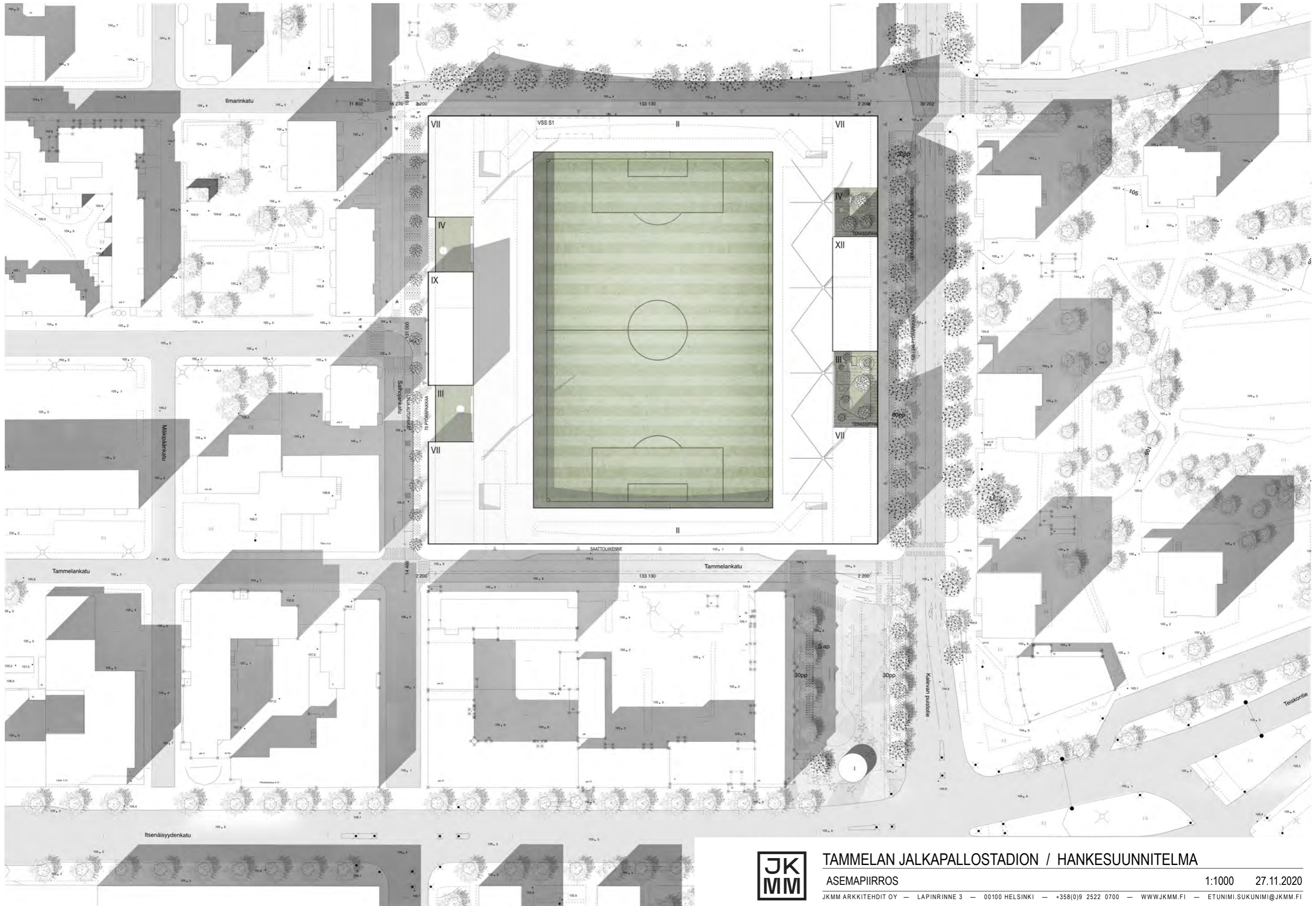


TAMMELAN JALKAPALLOSTADION / HANKESUUNNITELMA

NÄKYMÄ ILMARINKADULTA

27.11.2020

JKMM ARKKITEHDIT OY — LAPINRINNE 3 — 00100 HELSINKI — +358(0)9 2522 0700 — WWW.JKMM.FI — ETUNIMI.SUKUNIMI@JKMM.FI



**TAMMELAN JALKAPALLOSTADION / HANKESUUNNITELMA**

ASEMAPIIRROS

1:1000 27.11.2020

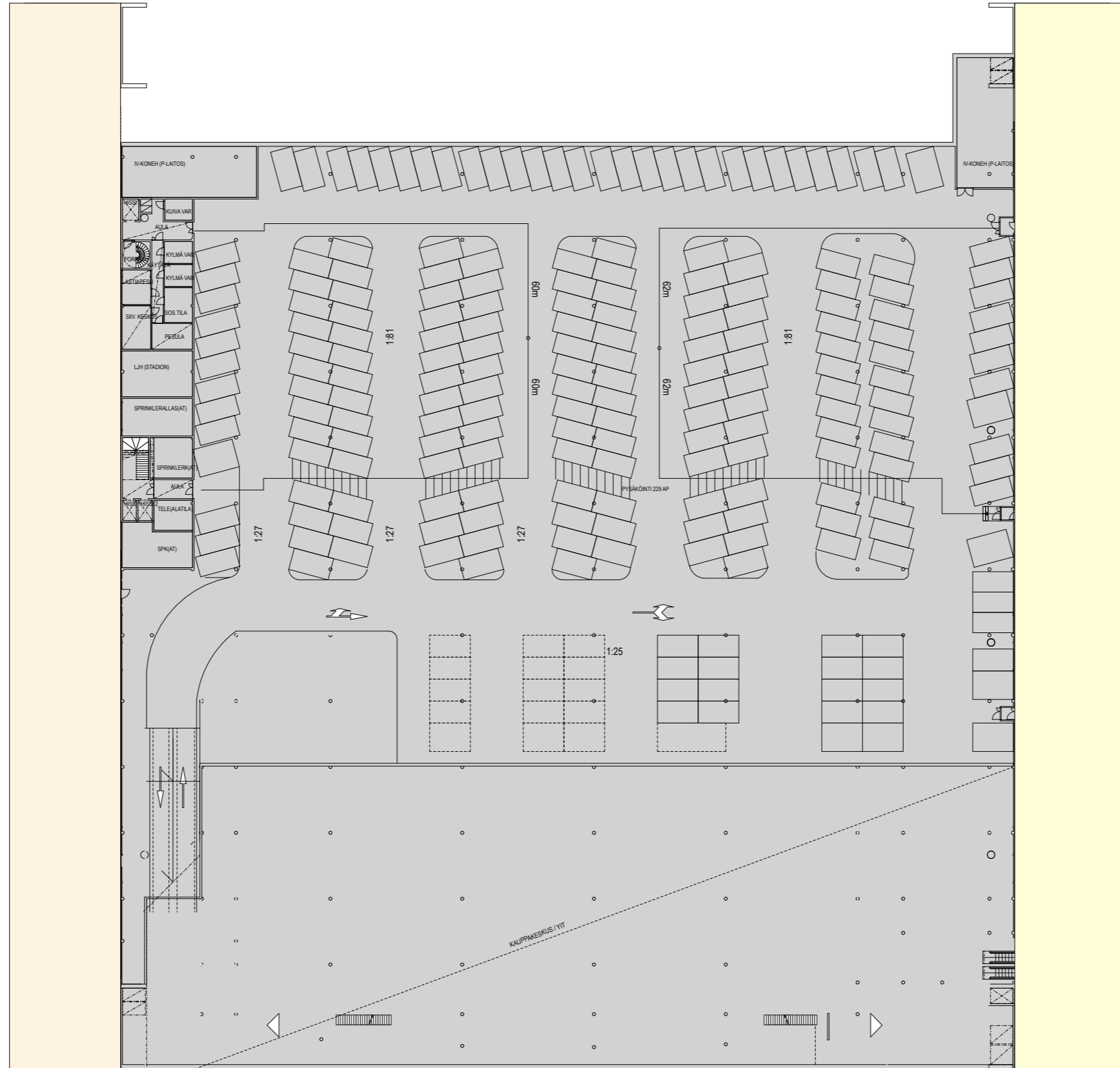


TAMMELAN JALKAPALLOSTADION / HANKESUUNNITELMA

KENTÄ JA RAVINTOLAKATSOMO

27.11.2020

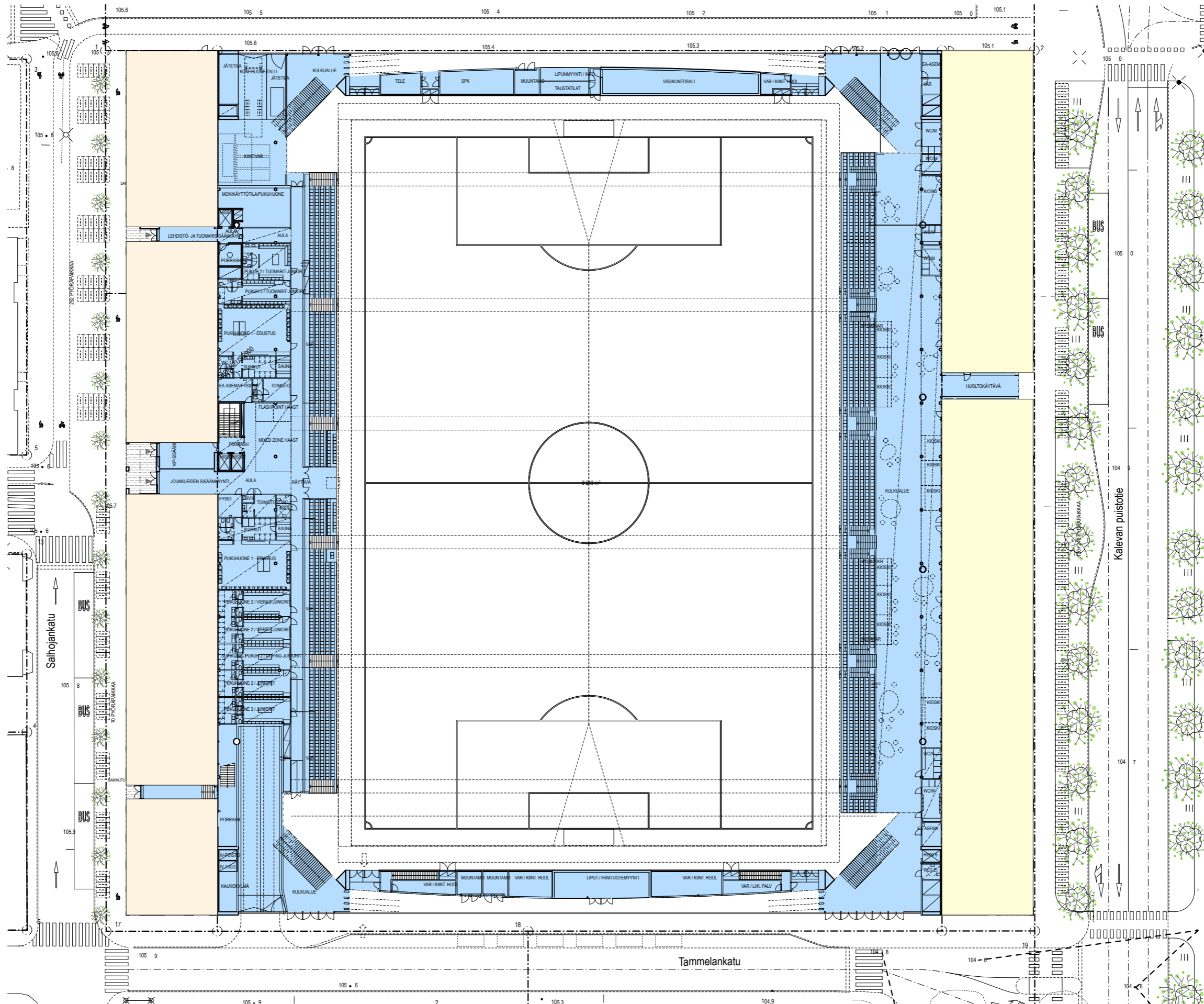
JKMM ARKKITEHDIT OY — LAPINRINNE 3 — 00100 HELSINKI — +358(0)9 2522 0700 — WWW.JKMM.FI — ETUNIMI.SUKUNIMI@JKMM.FI



TAMMELAN JALKAPALLOSTADION / HANKESUUNNITELMA

P1 KERROS

1:600 27.11.2020



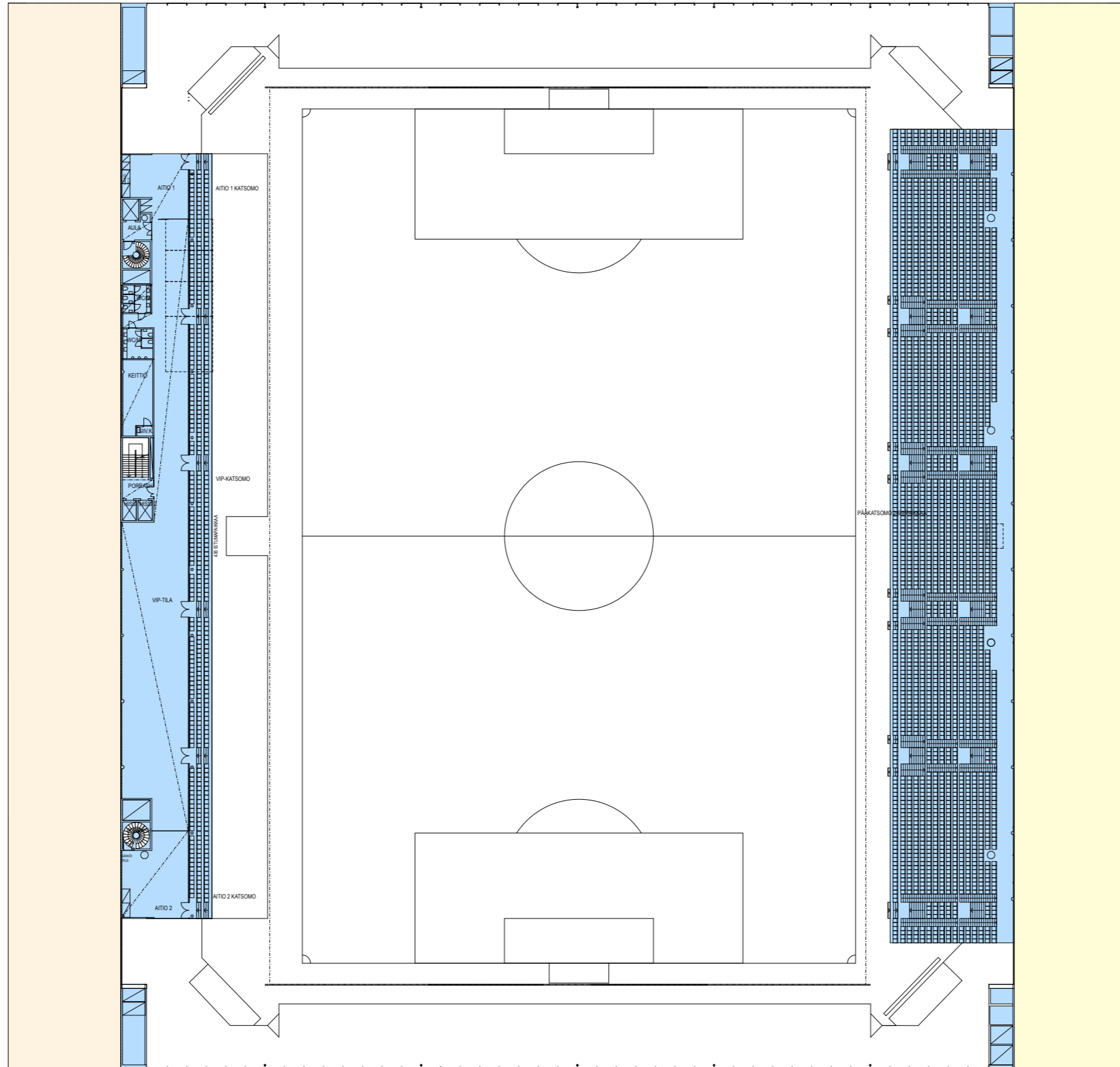
TAMMELAN JALKAPALLOSTADION / HANKESUUNNITELMA

1. KERROS

1:600 27.11.2020







C

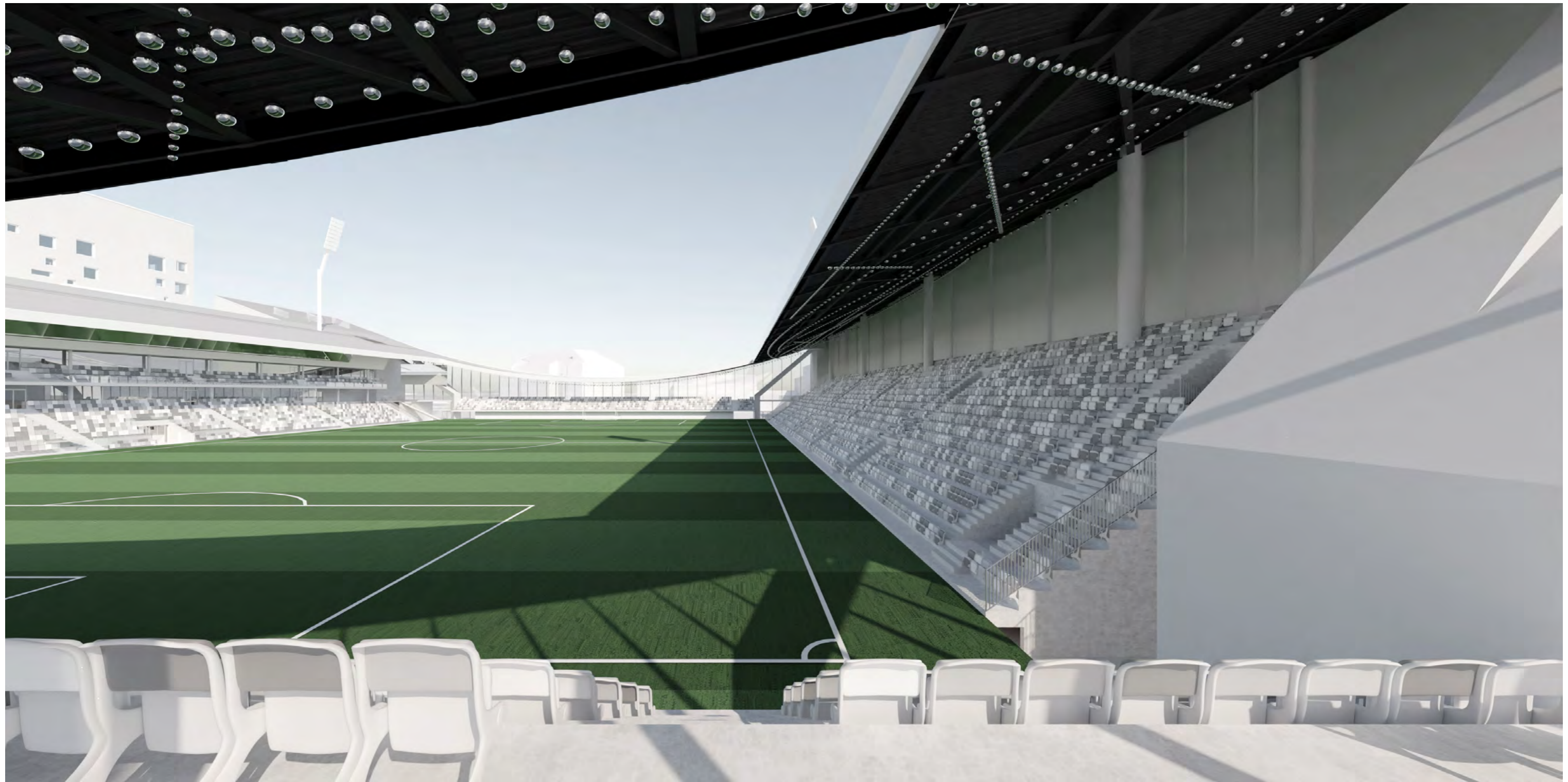


TAMMELAN JALKAPALLOSTADION / HANKESUUNNITELMA

3. KERROS

1:600 27.11.2020



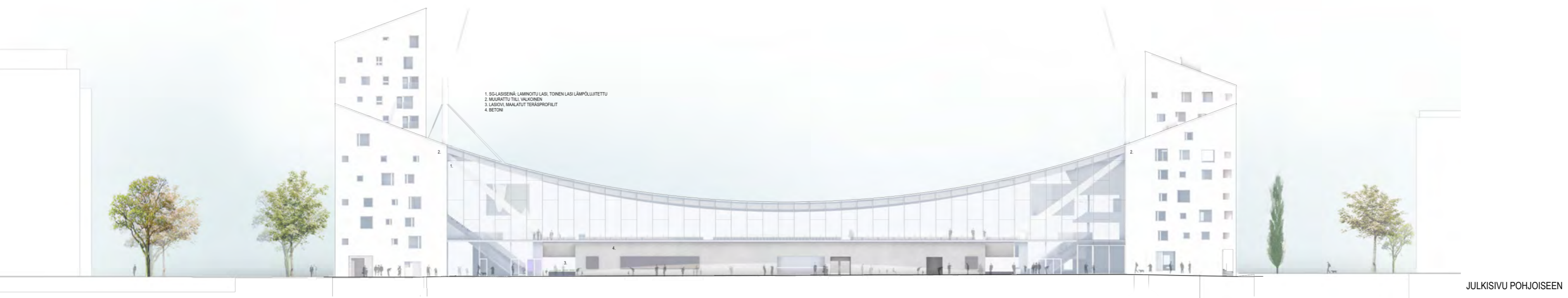


TAMMELAN JALKAPALLOSTADION / HANKESUUNNITELMA

NÄKYMÄ PÄÄTYKATSOMOSTA

27.11.2020

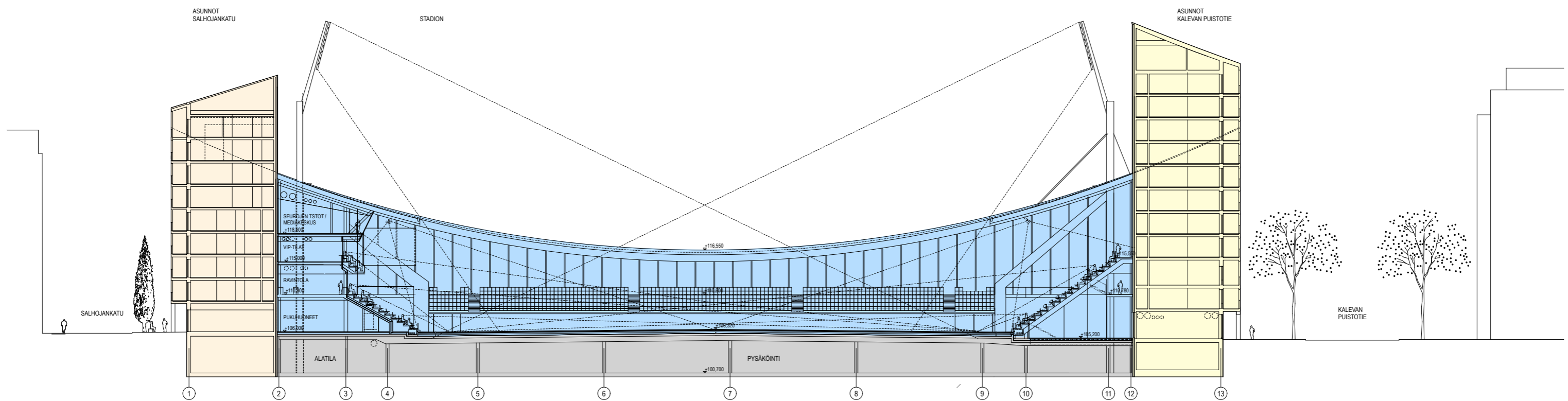
JKMM ARKKITEHDIT OY — LAPINRINNE 3 — 00100 HELSINKI — +358(0)9 2522 0700 — WWW.JKMM.FI — ETUNIMI.SUKUNIMI@JKMM.FI



TAMMELAN JALKAPALLOSTADION / HANKESUUNNITELMA

JULKISIVUT ETELÄÄN JA POHJOISEEN

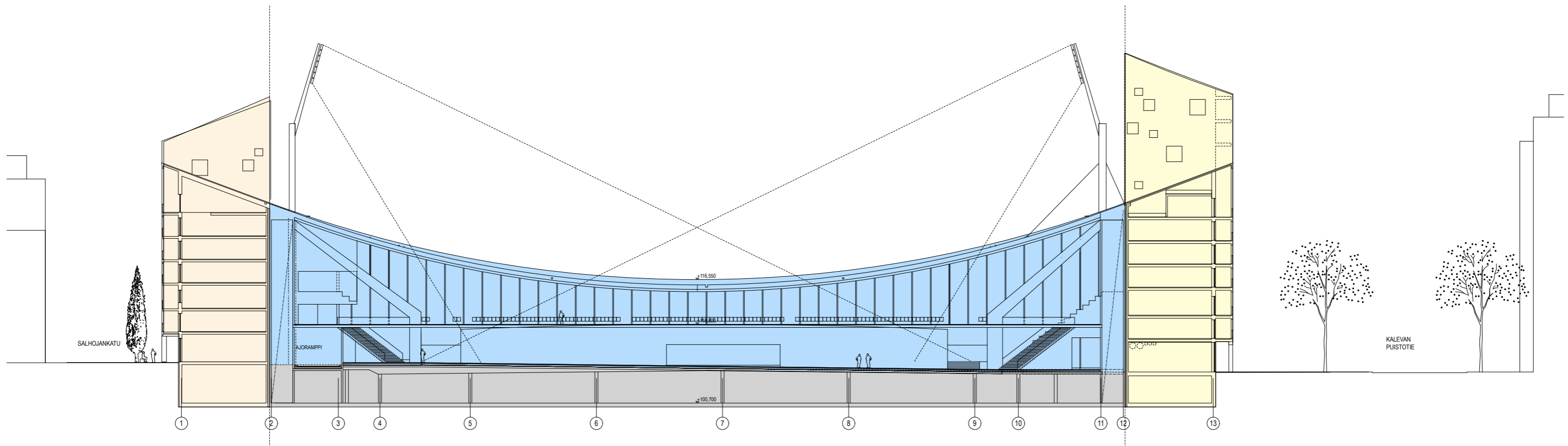
1:600 27.11.2020



TAMMELAN JALKAPALLOSTADION / HANKESUUNNITELMA

LEIKKAUS A-A

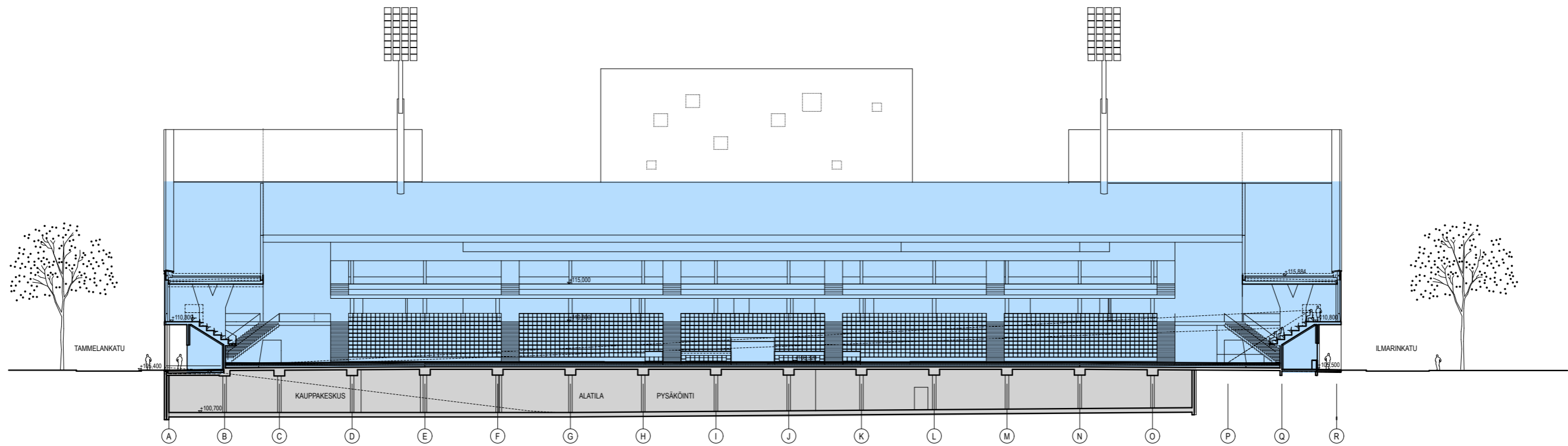
1:600 27.11.2020



TAMMELAN JALKAPALLOSTADION / HANKESUUNNITELMA

LEIKKAUS B-B

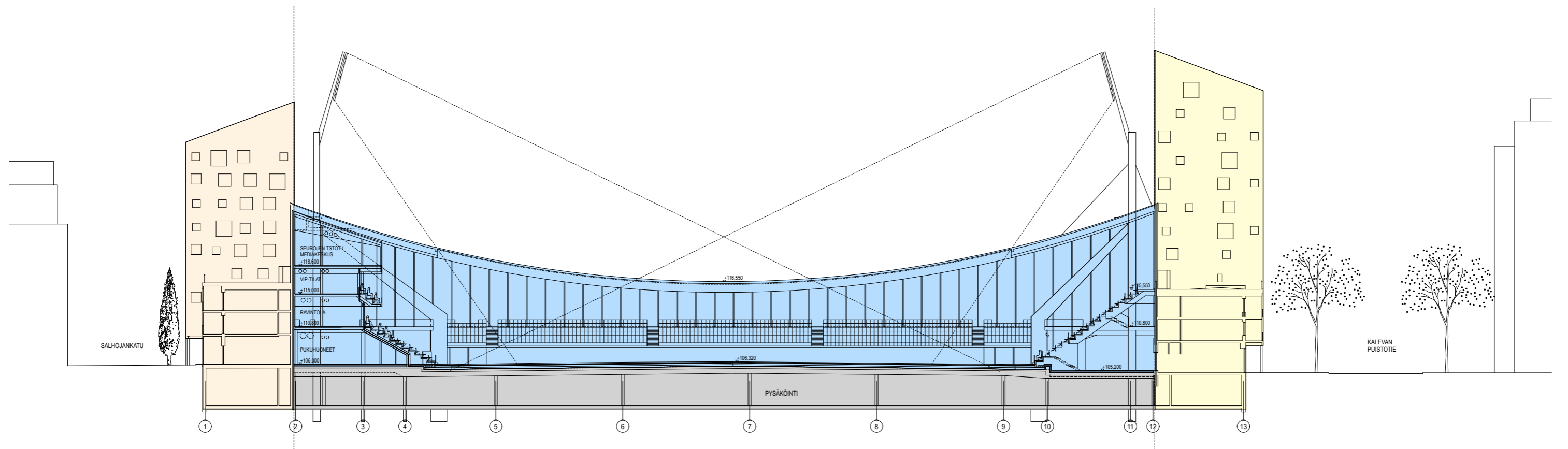
1:600 27.11.2020



TAMMELAN JALKAPALLOSTADION / HANKESUUNNITELMA

LEIKKAUS C-C

1:600 27.11.2020



TAMMELAN JALKAPALLOSTADION / HANKESUUNNITELMA

LEIKKAUS E-E

1:600 27.11.2020





TAMMELAN JALKAPALLOSTADION / HANKESUUNNITELMA

NÄKYMÄ TEISKONTIETLÄ

27.11.2020